



ハイム・ソッネ

(発行元・編集者) 社会福祉法人 平成福祉会
〒679-5212 兵庫県佐用郡佐用町林崎 662 番 3
老人保健施設 ハイム・ソッネ
TEL (0790)78-0001
FAX (0790)78-0011
http://heiseihukusi.or.jp



第115号 11月誕生会

平成30年12月1日発行



11月28日(水)、11月度のお誕生日会を行いました。今回は、玉入れゲームをしました。紅白のチームに分かれ、職員が頭に乘せたカゴに向けて玉を投げ入れて頂きました。“こっち、こっち”“ほら入れ!”などの声を出す人、思わず立ち上がったたりする人もいました。勢い良く職員に玉が当たる場面もあり、“いたい、いたい”との声もありで、利用者様も職員も楽しい時間を過ごしました。誕生会の最後には、職員手作りのお誕生日カードをお渡しし、会を終えました。

和食の日



【献立】

ごはん、鶏肉の柚子味噌焼き、揚げだし豆腐、柿なます、小松菜のお浸し、のっぺい汁、芋ようかん

11月24日の「和食の日」に先立ち、22日に、地元の特産品や旬の食材を使って「和食献立」を作りました。

和食の基本である“だし”をしっかり取ることで、薄味でも味良く、食材そのものの味が引き立ち、どの料理もおいしく仕上がったと思います。また、旬の柚子を使った鶏肉の柚子味噌焼きは柚子の風味よく、利用者さまにも好評でした。のっぺい汁も生姜を効かせることで体も温まり、寒い時季にぴったりのメニューだったと思います。

利用者さまからは「きれいにしてあって食べるのがもったいないわ」「ええ味でどれもおいしい」「柚子味噌が美味しかった」等の感想がありました。



お楽しみ献立

【献立】

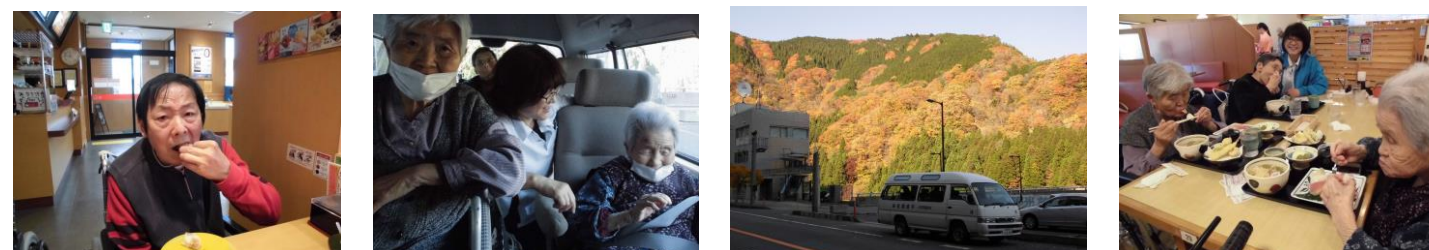
♡パンバイキング(13種類)、若布スーフ、果物(りんご)、飲み物



今月のお楽しみ献立は、毎年恒例になっているパンバイキング!今年もメイフルさんにご協力いただき、焼き立てのパンを提供することができました。

クリームパンやカレーパン、きなこパンやメロンパンなど13種類のパンをテーブルごとにバスケットに盛り付け、利用者さまに選んでいただきました。

「甘いのがええな。クリームが入ってるのにしよか。」「私はこっちがええわ」「私はあんこにしよかな」等、とても楽しそうにパンを選んでおられました。今年も、チョコや生クリームがはさんである甘〜いパンが人気でした。



秋のお楽しみツアー

~たつの・姫路・宍粟~

今年も10月より秋のお楽しみツアーを実施しています。11月も姫路や宍粟、たつの方面にお出かけし、おいしいものを食べ、美しい景色をみて、たくさんお話し、楽しい時間を過ごしてきました。利用者の皆様も「次はいつやる?」と。次回は来年の春に予定しています。

上津中学校奉仕作業及び交流会

11月17日(土)上津中学校の生徒11名が来られ、食堂の窓拭き等の奉仕作業をして頂きました。その後、利用者様との交流会として風船バレーやクイズ大会等を行って頂きました。



★ 今後の行事予定 ★

- 12/19 クリスマス会及び12月誕生会
- 12/20 保育園クリスマス訪問、12/26 餅つき大会
- 1/9 お正月遊び 1/10 新春愛の餅つき大会参加
- 1/30 1月度誕生会
- ★毎週木曜日 珈琲館 ★月一回 移動図書館訪問



お願い

利用者への食べ物の持ち込みはご遠慮願います。また、施設へのお心遣いもご遠慮させて頂いておりますのでご理解のほど重ねてお願い申し上げます。

感染予防のため、玄関口にて、手指消毒にご協力お願い致します。

