



端午の節句献立

5月5日は端午の節句です。子どもたちが元気よく幸せに大きく育つようお祝いする行事です。そんな5日の昼食は、端午の節句献立でした。

🌸鯉型ハンバーグ 🌸そら豆のクリームスープ

🌸レタスのサラダ 🌸柏餅プリン (*^_^*)

端午の節句は、もともと、病気や災いをさけるための行事で、その行事で使われていた「菖蒲（しょうぶ）」が武士の言葉や道具に似ていることから、徐々に男の子の行事になっていったようです。シャインでは、利用者の方々の健康を願うとともに、これからもみなさんに喜んでもらえるような食事を作っていきたいと思います。

来年も楽しみですね♪



今月の選択メニューは…ピクニック献立♪

すっかり暖かくなり、外へ散歩に出かけるのが楽しい季節になってきましたね(*^_^*) そんな天気の良い日に食べたくなるのは、ピクニック弁当です♪

この日は3品のメニューの中から、自分の食べたい品を選択しました。

食べ終わると「おいしかった?」「あっちが美味しそうだったなあ。今度はあっちにしよう。」なんて会話があちらこちらで聞かれ、利用者の方にも好評でした♪

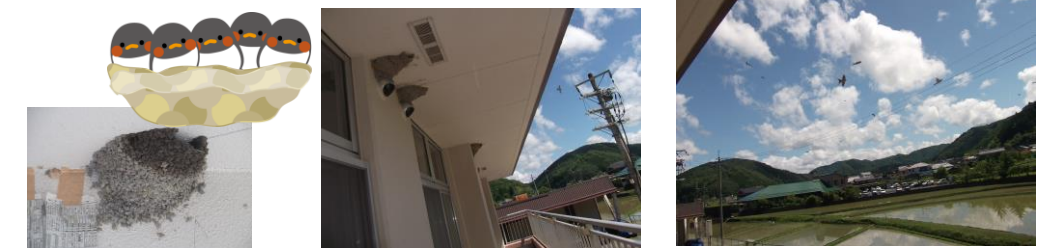


メニューは…
ホットドッグorメンチカツロールor照り焼きバーガー
ハムサンド・フルーツサンド・コンソメスープ
カフェオレ でした☆☆☆

今年もやってきました!

寒い冬を暖かい地で過ごしたツバメが海を越え、今年もシャインへやってきました。かわいらしい鳴き声と元気に飛び回る姿は、夏のはじまりを知らせてくれる合図のようです。天気の良い日も雨の日も、何百羽ものツバメが巣を作るために忙しく飛び回り、2階居室の換気口はツバメの巣でいっぱい、ただいま子育ての真っ最中でしょうか…。(ちなみに、施設には50コ以上もの巣を作っています!)

毎日エサを探して飛び回り、車にフンをされるのが少し気になりますが、一生懸命子育てをする姿には毎年元気をもらっています。一羽でも多くのツバメたちが元気に成長して巣立ち、また来年もシャインに帰ってきてくれますように…。



お知らせ

重度障害者医療費受給者証の有効期限が近づいてきました。期限は**6月30日**までとなっておりますので、届きましたら施設まで郵送または、持参していただきますようよろしくお願いいたします。

おねがい

当施設では利用者の皆さんの健康と安全に十分配慮した食事・おやつを提供しておりますので、食べ物の持ち込みはご遠慮願います。また、施設へのお心遣いもご遠慮させていただいておりますのでご理解のほど重ねてお願い申し上げます。

福祉×美容 ウェル・ビューティ 髪や ✂

毎月第2水曜日は訪問理美容として「髪や」のみなさんに来ていただいています。施設のお風呂場が、この日は理容室・美容室へと変わります。演歌や、ポップスなどいろんな音楽が流れる中、利用者の方のオーダーに合わせ、カット・パーマ・ヘアカラー・髭剃り…。思い思いのヘアスタイルに大変身です。おしゃれな女性陣は、月に1回、この日をとっても楽しみにされています。

「髪や」さんがシャインへ来て下さるようになってから15年以上が経ちます(^_^)。これからも宜しくお願いします♪



どんな仕上がりになるかなあ…(ドキドキ)

華道サークル

今月もボランティアの方に来ていただき、華道サークルを行いました。

みなさん美的感性豊かで、自分好みの花を選び、際立たせておられました(*^_^*)

紫の丸い花は“アリウム・ギガンテウム”というユリ科の花です。別名、“ハナネギ”とも呼ばれるらしく、みなさん珍しい花に興味深々でした☆☆来月もとても楽しみだなあ～♪

