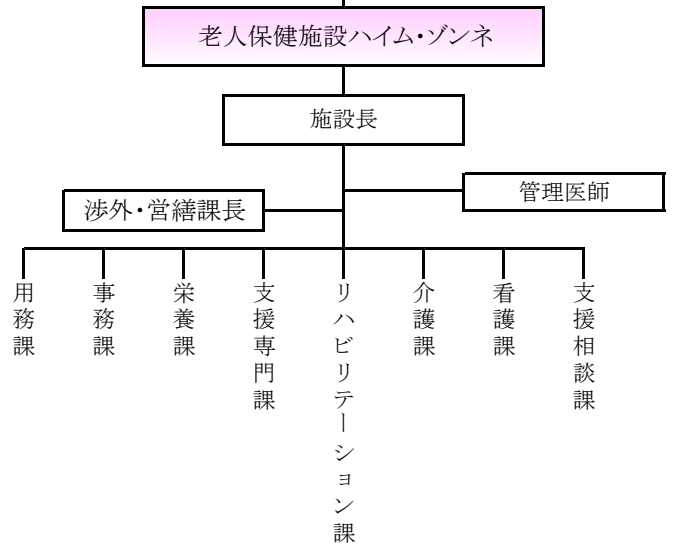
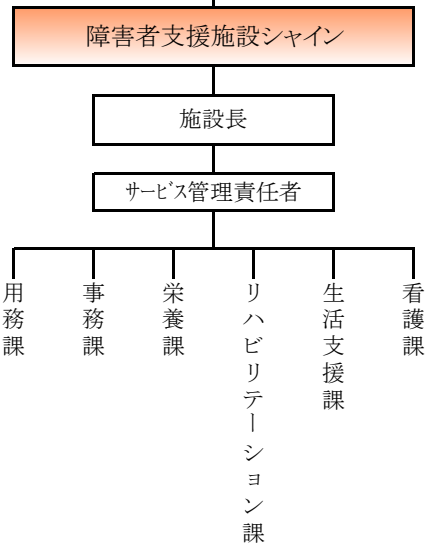
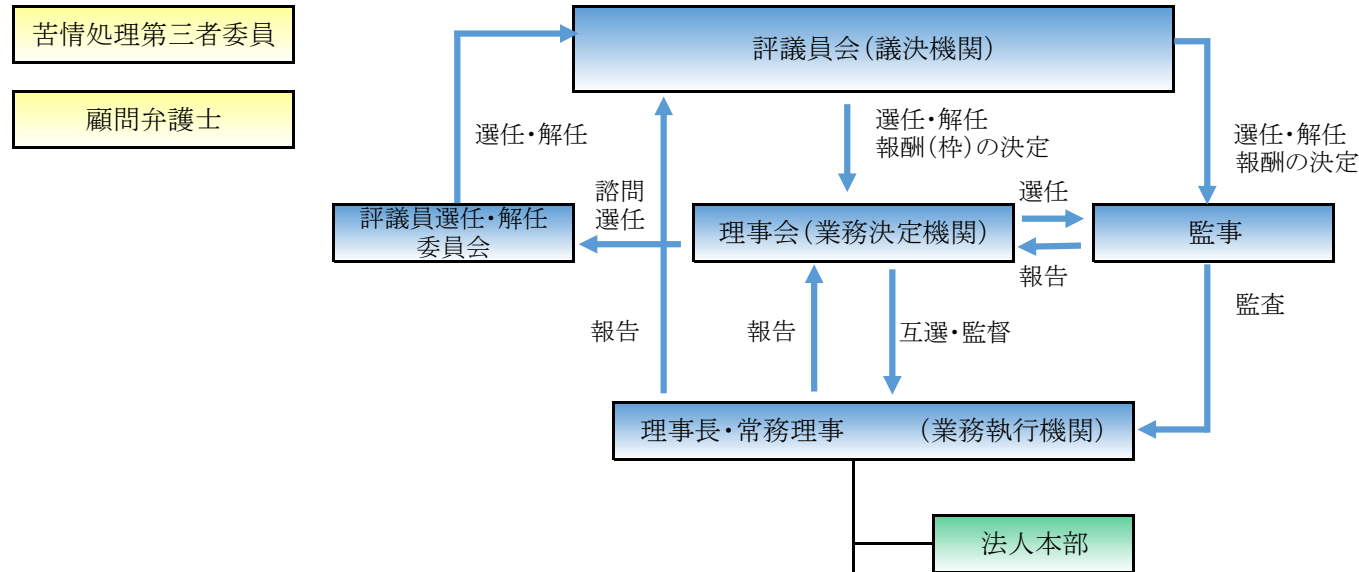


# 社会福祉法人平成福祉会 組織表

令和6年4月1日 現在

- |           |       |
|-----------|-------|
| 理事長       | 大田 研治 |
| 常務理事      | 辻本 照明 |
| 理事        | 福井 泉  |
| 理事        | 長尾 富夫 |
| 理事        | 大田 真路 |
| 理事        | 尾崎 公彦 |
| 理事        | 矢内 作夫 |
| 理事        | 林 弥生  |
| 監事        | 鎌井 千秋 |
| 監事        | 中西 博茂 |
| 評議員       | 垣内 光義 |
| 評議員       | 竹内 弘美 |
| 評議員       | 舟坂 敏一 |
| 評議員       | 西田 建一 |
| 評議員       | 舟引 新  |
| 評議員       | 筏由 美子 |
| 評議員       | 敏蔭 高弘 |
| 評議員       | 福本 秀基 |
| 評議員       | 樫本 雅之 |
| 苦情処理第三者委員 | 新田 妙子 |
| 顧問弁護士     | 藤田 和也 |



法人本部